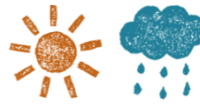


げんき体験フェスティバル

平成26年10月4日(土)・5日(日)
各日とも 9:30~16:00

雨天決行



入場無料

体験によっては
一部有料です

アドベンチャー&自然体験

身近な自然のアイテムを使って、森の中で楽しいゲームをします。自然を楽しみ、自然と遊ぼう☆

- ロープをつかったアドベンチャー体験

※初日4日は準備のため、午後から



- 自然観察ゲーム
- ネイチャーゲーム
- 森のQ太郎ゲーム

- 空き缶釣り
- 家庭でできるお茶作り体験
- 射的
- 丸太切り体験



本物の釣り竿を使って、空き缶を釣り上げよう！魚を釣り上げる感覚を体験できるよ。

…雨の場合は中止のプログラム

ステージ&プラネタリウム

- ハロウィンパーティー
- プラネタリウム

英語を交えたハロウィンパーティーへご招待☆ ワクワク・ドキドキのハロウィンの世界へようこそ！



クラフト

- お楽しみクラフト体験
- 七宝焼き体験

オリジナルのクラフト作りを体験できるよ！世界に一つだけの宝物を作ろう！



グルメ

- ドラム缶ピザ ※要事前予約
- 焼きマシュマロ

生地をのばして、お好みのトッピングができるよ。ドラム缶オーブンで焼いたアツアツピザは絶品☆

- 食堂グルメコーナー

ナグリンバーガー
カレーライス
うどん
その他軽食
(フランクフルトや味噌ポテトなど)



遊び疲れたら、食堂でちょっと休憩。お昼ごはんも食べられます。何とフェスティバルでしか食べられないナグリンバーガーも登場！

先着100組様に飯能市の
おいしいじゃがいもをプレ
ゼント！ 協力：飯能市



主催・会場 **埼玉県立名栗げんきプラザ**

出展団体：埼玉県釣りインストラクター連絡機構／埼玉県農林総合研究センター茶業研究所／埼玉県立神川げんきプラザ／さやまシェアリングネイチャーの会／さわらびの湯／NPO法人彩の国自然学校CS／飯能市／ボーイスカウト埼玉県連盟 奥武蔵地区／ラボ国際交流

お問い合わせ・事前お申込み(ドラム缶ピザ作りのみ要申込)

埼玉県立名栗げんきプラザ

〒357-0111 埼玉県飯能市上名栗1289-2

電話：042-979-1011 Fax：042-979-1013

メール：naguri@tokyu-com.co.jp

検索 名栗げんきプラザ



①まずは受付へ

フェスティバルの詳細地図をもらってください。
ナグリンの購入も忘れずに！

②イロイロ体験

ナグリン持って、ブースを回ろう！
開始時間が決まっている体験もあるので、どの順番で回るか決めてから回るといいよ！

③余りナグリン換金

余ったナグリンは、総合受付で換金できます。
お土産クラフトも販売しています。

ナグリン

名栗げんきプラザ通貨

各ブースでの体験には、名栗げんきプラザ通貨「ナグリン」が必要です。
ナグリンは、総合受付にて発行します。
まずは受付でナグリンを購入してから、各ブースにお越しください。

※100ナグリン=100円

ドラム缶ピザ

事前予約が必要です。

電話・Fax・メールにて、以下の内容をご連絡ください。



- お名前(代表者名)
- 市町村
- 電話番号
- 参加希望日
(10/4または10/5)
- 希望枚数
- フェスティバル参加人数

申し込みめきり
10月3日(金)
17:00 必着

ピザの当日受付時間は、10:00～15:00

※総合受付にて、引き換え券を購入してください。

ご来場方法

<電車をお使いの方>

西武秩父線「正丸駅」下車、駅駐車場より
シャトルバス乗車(フェスティバル期間中のみ運行)

無料シャトルバスを運行します
フェスティバル期間10/4・5のみ

「正丸駅」 ← → 「げんきプラザ正門」



西武秩父線 時刻表

飯能駅発	正丸駅着
8:28	8:57
8:52	9:27
9:28	10:03
9:53	10:24
10:13	10:46
10:48	11:24
11:14	11:47
11:44	12:18
12:14	12:47
12:44	13:18
13:14	13:47
13:44	14:18
14:14	14:47

シャトルバス 時刻表



行き 正丸駅⇒げんきプラザ	帰り げんきプラザ⇒正丸駅
9:15	9:45
10:10	10:40
11:05	11:35
12:05	12:35
13:05	14:35
	15:25
	16:20

地図

