

名栗シニア自然塾⑤

～間伐体験と西川材クラフトづくり～

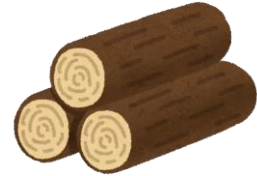
参加の手引き

平成 29 年 1 月 20 日 (土)



埼玉県立名栗げんきプラザ主催事業「名栗シニア自然塾」のお申込みありがとうございます。第 5 回目の「間伐体験と西川材クラフト」の詳細です。ご確認ください。

1. お手続きについて **1月12日(金) 必着**



(年間コースの方は必要ありません)

① 参加確認書・参加同意書の提出

- 参加確認書・参加同意書に必要な事項をご記入のうえ、E-Mail、郵送または FAX でご返送ください。
当日印鑑をご持参いただくか、原本をご持参ください。
- 期限を過ぎても参加確認書・参加同意書をご提出いただけていない場合、キャンセル扱いとさせていただきますことがあります。

② 参加費のお振込み 2,500 円/1 名につき

- 参加費には、プログラム費用・保険料が含まれています。
- 下記の銀行口座に参加費をお振込みください。

○ ゆうちょ銀行口座でお支払い(口座間送金：振込料無料)
郵便局ゆうちょ銀行 (口座番号) 10310-82896501
(口座名義) 埼玉県立名栗げんきプラザ

○ 一般金融機関の口座でお支払い(お振込み)
(金融機関) ゆうちょ銀行 (店名) 〇三八(ゼロサンハチ)
(店番) 038 (口座番号) 普通 8289650
(口座名義) 埼玉県立名栗げんきプラザ

※ 振り込み名義はイベント番号「17」に氏名を加えてご入金ください。

(例：「 17 ナグリ タロウ 」)

※ 恐れ入りますが、振込手数料が発生する場合は、お申込者においてご負担ください。

2. 集合・解散について

○受付：9:30 ユガテ下駐車場(雨天時『雑貨&カフェ kinoka』さん駐車場)

※9.交通案内をご参照のうえ、余裕を持ってお越しください。遅れる場合は、名栗げんきプラザまでお電話にて、ご連絡ください(名栗げんきプラザ：042-979-1011)。

○解散：15:30 ユガテ下駐車場(雨天時『雑貨&カフェ kinoka』さん駐車場)

3. 活動について

時間	内容	雨天時
9:30	受付	
10:00	集合 ユガテへ移動	『雑貨&カフェ kinoka』さん駐車場集合
10:40	ユガテ着 オリエンテーション	
11:00	間伐体験	『フォレスト萩原』さんの倉庫にて西川材皮むき体験及びクラフトづくりを行います。
12:00	昼食(弁当)	
13:00	西川材クラフトづくり	
14:30	振り返り	

15:00	出発	
1530	解散	

※天候、現地の状況により中止または、スケジュールを変更することがあります。

4. 服装・持ち物

- ・気温にあわせて着脱できるような服装をお勧めします。
- ・弁当、活動しやすい服装・帽子)、軍手、雨具(上下分かれたもの)、水筒、タオル

お申し込み後にキャンセルされる場合、下記のとおりキャンセル料をいただきます。

5. キャンセルについて (年間コースの方はキャンセル料は発生しません)

参加日の4日前 17:00 まで	無料
参加日の4日前 17:00 以降～参加前日 17:00 まで	参加費の50%
前日 17:00 以降～参加当日 or 途中帰宅	参加費の100%

※ 参加費の入金後にキャンセルされる場合、キャンセル料を除いた額を返金いたします。
キャンセル連絡の際に、お振込先の銀行口座番号と名義人名をお知らせください。

6. 保険について

当所主催の事業は保険加入しており、その範囲内で保証されます。それ以上については、参加者個人が負担します。

7. 活動報告

プログラム終了後は、活動の様子を当所ホームページ内のブログに掲載いたします。ぜひご覧ください。

※ 当日の活動写真を当所のパンフレット、ホームページ等に使用する場合がございませので、不都合がある場合は受付時にお申し出下さい。

8. 注意事項

- ・寒さが予想されますので防寒対策をお願いいたします。

9. 交通案内

- 電車
 - ・西武線 東吾野駅下車
- 自家用車(下記をご参照ください)
 - ・飯能方面からおこしの場合: 医療介護センターの信号を超え約100m先右折後約1000m右側

ユガテ下駐車場

※個人の駐車場のため表示はありません。
スタッフが立っております。

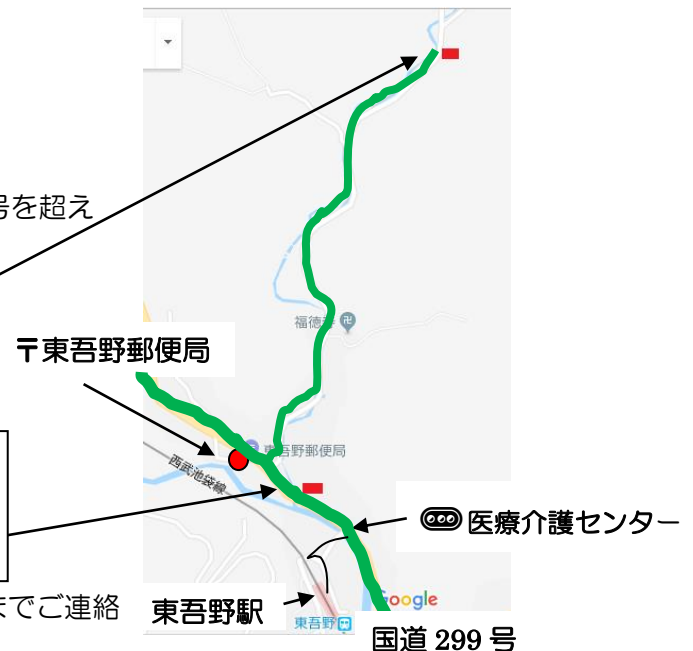
雨天時 ☔

『雑貨&カフェ kinoka』さんの駐車場

飯能市虎秀 36-4

※ご質問やご不明な点等ございましたら、下記連絡先までご連絡ください。

スタッフ一同、皆さまにお会いできることを楽しみにしております!



埼玉県立名栗げんきプラザ(担当: 関谷・井上) 〒357-0111 埼玉県飯能市上名栗1289-2
TEL: 042-979-1011 / FAX: 042-979-1013
ホームページ: www.naguri-genki.com / メール: naguri@tokyu-com.co.jp