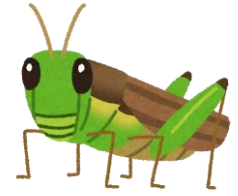


# もりっこクラブ③

## ～秋の田んぼで生き物探し～

### 参加の手引き

令和2年10月4日（日）



この度は、埼玉県立名栗げんきプラザ主催事業「もりっこクラブ③～秋の田んぼで生き物探し～」にお申し込みいただきましてありがとうございます。稲刈りの終わった棚田で生き物をさがし、秋の自然を楽しみましょう！

以下、参加の手引きをお読みいただき、当日までのご準備をお願いします。

## 1. 当日までの参加手続き

### ①参加確認書・参加同意書の送付

「参加確認書・参加同意書」を名栗げんきプラザのホームページ (<http://www.naguri-genki.com>) よりダウンロードし、必要事項をご記入のうえ、郵送、FAXまたはE-Mailでご提出ください。

**提出期限：9月17日(木)まで（募集締め切り日から1週間以内）**

※参加同意書に押印できない場合は、当日、印鑑をご持参ください。

※FAXの場合は送付後、確認の電話連絡をしてください。

※提出期限までに参加確認書・参加同意書のご提出と参加費のご入金が確認できない場合、キャンセル扱いとさせていただきます。

### ②参加費のお振込み

参加費 1,000円（1名）

※参加費には、プログラム費用・保険料が含まれています。

**振込期限：9月17日(木)まで（募集締め切り日から1週間以内）**

下記の口座に参加費をお振込ください。

○ 郵便局で口座間送金される場合

郵便局ゆうちょ銀行（口座番号）10310-82896501  
（口座名義）埼玉県立名栗げんきプラザ

○ 一般金融機関からゆうちょ銀行口座へお振込みされる場合

（金融機関）ゆうちょ銀行（店名）〇三八（ゼロサンハチ）  
（店番）038（口座番号）普通 8289650  
（口座名義）埼玉県立名栗げんきプラザ

※参加費の入金で発生する振込手数料は、ご負担ください。

※参加費の振り込みの際は、振り込み名義人の欄にイベント番号「23」と参加代表者の氏名を入力してご入金ください。（例：「23 ナグリ タロウ」）

## 2. 集合・解散

○集合：10月4日（日）10:00 寺坂棚田 駐車場（横瀬町大字横瀬 1846）（受付 9:30～）

※10:00より「はじめのつどい」を開始します。

○解散：10月4日（日）16:00 寺坂棚田駐車場

※集合・解散の時間に遅れる場合は、あらかじめお電話でご連絡ください。

電話番号 080-1234-4705（主催事業専用携帯電話）

### 3. スケジュール（予定）

時間	内容
09:30	受付開始
10:00	はじめのつどい
10:30	生き物さがし①&田んぼ探検
11:30	お昼ごはん
12:45	生き物さがし②&どろんこアート
15:00	おやつタイム
15:45	おわりのつどい
16:00	解散

※小雨決行。荒天時名栗げんきプラザに会場が変更になる場合があります。

※当日の天候等の状況によりプログラムが変更になる場合があります。



### 4. 持ち物

チェック	持ち物	備考
	帽子	活動中の日よけとして使います。
	水筒	お水やお茶などを入れてお持ちください。
	名札	前回参加された方は、もりっこクラブの名札をご持参ください。初めて参加される方には、当日お渡しいたします。
	デイパック	背負えるリュックタイプの物。下記の荷物を入れて当日お持ちください。
	着替え	汚れた時の着替え。靴下を含め1セットお持ちください。長袖の服がおすすめです。
	雨具	上下セパレートのものがおススメです。
	タオル	汗拭き用などに1枚お持ちください。
	昼食	おにぎりやサンドイッチなど食べやすい物をお持ちください。使い捨ての容器に入れていただければ、ゴミは当所で処分します。傷みにくい食材をご用意ください。
	レジャーシート	昼食時に使用します。
	おやつ	活動中におやつタイムを設けております。300円程度で食べられる分だけお持ちください。
	ビニール袋	宝物を拾ったり、洋服が汚れてしまった場合に便利です。2~3枚お持ちください。
	軍手	手の保護のため活動中に軍手を使用することがあります。お子様の手に合ったサイズの物をお持ちください。
	虫よけ	必要な方はお持ちください。スプレータイプではなくシールタイプや塗るタイプをご用意ください。
	常備薬	普段使われているお薬のある方はお持ちください。
	マスク	感染症防止のためご注意ください。
	マスク入れ	マスクの入るジップロックなどをご用意いただき、名前を書いてお持ちください。食事中などマスクを外す場合に使用します。
	体調確認シート	事業の2週間前から記入して当日ご持参ください

※その他、個人で必要な物をご用意ください。

### 5. 保険について

万一、キャンプ中に事故・ケガが発生した場合、当所で加入している保険の範囲内で対応させていただきます。

### 6. 交通案内

#### ○自家用車

##### 【飯能方面から】

国道299号線、横瀬町民会館手前。信号「町民会館前」の細い道を右折。

##### 【秩父方面から】

国道299号線、横瀬町民会館奥。信号「町民会館前」の細い道を左折。

#### ○電車（西武秩父線）

西武秩父線横瀬駅から徒歩20分、もしくはタクシーでの移動になります。

## 会場付近地図



## 7. キャンセルについて

お申し込み後にキャンセルされる場合、下記のとおりキャンセル料が発生します。

日時	キャンセル料
4 日前(9/30)の 12 時まで	0
4 日前(9/30)の 12 時～前日(10/3)の 17 時まで	参加費の 50%
前日(10/3)の 17 時以降	参加費の 100%



※参加費の返金で発生する振込手数料はご負担ください。

※お振り込み先の情報については、キャンセルを承る際に確認させていただきます。

※当日のキャンセル連絡は E-Mail 等ではなく必ずお電話でお願いいたします。

## 8. 名栗げんきプラザの新型コロナウイルスに関する対応について

新型コロナウイルスの感染拡大防止のため、主催事業の際には、以下のことを留意しながら実施いたします。参加者の皆さまにもお願いする点がございますので、ご一読ください。

### ○事業参加の基準

名栗げんきプラザの主催事業に参加するにあたって、下記の事項に該当する場合、原則として参加をお断りいたします。

- ・開催日の 2 週間以内に、近い人（同居家族、職場、学校内等）に新型コロナウイルスの陽性者がいる。
- ・開催日の 2 週間以内に海外への渡航歴がある。
- ・開催日の 1 週間以内に 37.5℃以上の発熱、咳、のどの痛み、倦怠感などの体調不良がある。

## ○参加者の方へのお願い

- ・開催の1週間前から2日前までに体温が37.5℃以上あった場合には、名栗げんきプラザまでご連絡ください。
- ・学校や職場内等で感染者及び、感染疑いが発生した場合も、名栗げんきプラザまでご連絡ください。
- ・前日か当日の検温で37.5℃以上の発熱がある場合、あるいは数日間症状のある方は、事業への参加をご遠慮ください。

### 【事前】

- ・開催日の2週間前から体調確認（発熱、咳、倦怠感等）をお願いします（同居するご家族の方の体調にもご留意ください）。また、開催日の1週間前から、参加者は体調確認シートのご記入をお願いいたします。

### 【当日】

- ・当日の朝も起床時に検温をお願いいたします。
- ・受付時に体調確認シートの回収と検温を行います。
- ・活動中も内容や活動場所によって、マスク着用をお願いいたします。また、送迎の方もマスク着用をお願いいたします。
- ・主に屋外での活動後・食事や調理の前には手洗い、手消毒をお願いいたします。  
⇒活動中に体調不良になられた場合、継続して参加することをお断りする場合がございます。

### 【事後】

- ・事業後、2週間以内に新型コロナウイルスの感染が疑われる場合には、名栗げんきプラザまでご連絡をお願いいたします。

## ○名栗げんきプラザとしての対策について

- ・職員も出勤前と退勤前の1日2回検温を行い、体調管理を行っております。
- ・職員も参加者の方と同様に、活動中はマスクを着用いたします。
- ・施設内や使用する備品については、消毒を徹底して行っております。

## 9. その他

○事業を実施するにあたって取得した個人情報は事業運営や広報（施設のチラシ・パンフレットや埼玉県広報）・Web サイト・ブログなどに使用させていただき、目的以外の使用はいたしません。また、「個人情報の保護に関する法律」を遵守し、適切な取り扱いをいたします。写真・ビデオ等を広報に使用することにおいて、ご都合が悪い場合には「参加確認書」の【スタッフへの希望】欄に記入してください。

※ご質問やご不安な点がございましたら、042-979-1011【担当：弦巻】までご連絡ください。

スタッフ一同、皆様に会えることを楽しみにしています！

【問合せ先】 埼玉県立名栗げんきプラザ 〒357-0111 飯能市上名栗 1289-2  
TEL：042(979)1011 FAX：042(979)1013 メール：naguri@tokyu-com.co.jp