



なぐりん王  
「私の名は名栗の王様なぐりん王。ここにはきれいな虹色の塔があったのじゃ。」



ある日、魔法使いがやってきて、名栗に魔法をかけてしまった。そして虹色の塔も倒してしまったのだ。

みんなのちからで  
なおしてください



- 皆にたのみがある。みんなで力を合わせて虹色の塔をたて直してほしいのだ。
- 虹色の塔に行くにはいろいろな冒険が待っている。冒険が成功したらスタンプを押してもらおう。

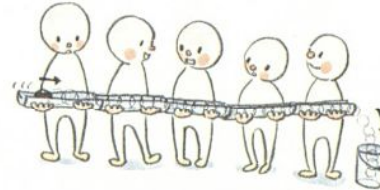


①  
みんなで丸くなって手をつなぎ  
この魔法の輪を全員がくぐってぐるっと  
1周させよう。  
手はなれたらやり直し。  
全員がくぐれたら大成功！



②  
この池をみんなで力を合わせてわたろう。  
マットの上に乗れば渡ることができる。

池に落ちたら全員が元のところに戻ってやり直し。  
全員が池に落ちずに渡れたら大成功！



③  
魔法のたまが落ちていた。  
魔法のたまに触ると魔法にかかってしまう。  
このパイプをつなげて、魔法のたまをバケツに入れよう。



④  
魔法の輪が落ちていた。  
この輪をなげて的に入れよう。  
全部入ったら大成功！



⑤  
このパズルを組み合わせると何かの形になる。

みんなで考えて組み立てよう。



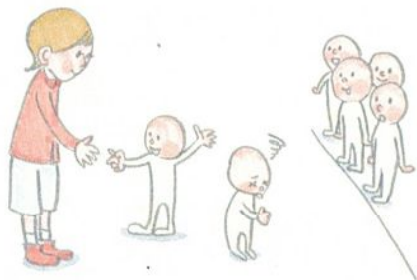
⑥

ニョロニョロヘビがやってきた。  
ヘビをふまずにまたごう。  
ヘビをふんだらみんなで始めからやり直し。  
全員がヘビをふまずにまたげたら大成功！



⑦

魔法のボールをかごになげ入れよう。  
全部入ったら大成功！



⑧

門番が立っている。  
一人ひとり門番とじゃんけんをしよう。  
負けたらスタートに戻ってやり直し。  
全員が門番に勝てたら次に進もう。



⑨

魔法のふわふわボールを落とさないで隣の人に渡そう。  
ボールが落ちたら始めの人からやり直し。  
一周まわったら大成功！



⑩

いろいろな冒険頑張たね。  
やっと虹の塔の場所についた。  
さて、最後のチャレンジだ。  
みんなで力を合わせて、虹の塔を立て直そう。