

# 名栗シニア自然塾①

## 野鳥の歌声識別講座 宿泊早朝編



### 参加の手引き



令和2年5月15日(金)～16日(土)

埼玉県立名栗げんきプラザ主催「名栗シニア自然塾①～野鳥の歌声識別講座宿泊早朝編」にお申し込みいただき、ありがとうございます。標高600m、初夏の名栗でゆっくり山歩きをしながら、野鳥の歌声に耳を傾けます。野鳥観察から野鳥「感」察へ前進できるよう全力でサポートいたします。また、全6回開催される年間コースのご案内も予定しています。今回の講座で雰囲気を感じていただければ幸いです。

以下、参加の手引きをお読みいただき、当日までのご準備をお願いします。

### 1. 当日までの参加手続き

総合手引きをご覧ください。

### 2. 集合・解散

○集合：令和2年5月15日(金) 15:00 名栗げんきプラザ プレイホール (受付 14:30～)  
※15:00より開会します。

○解散：令和2年5月16日(土) 9:30 名栗げんきプラザ

※電車をご利用の方は「6. 交通案内」を参照し、参加確認書の「交通手段」の欄にご記入ください。

※集合・解散の時間に遅れる場合は、あらかじめお電話でご連絡ください。

電話番号 042-979-1011 (名栗げんきプラザ)

当日のみ連絡可能 電話番号 080-1234-4705 (主催事業専用携帯電話番号)

### 3. スケジュール (予定)

5月15日(金)		5月16日(土)	
時間	内容	時間	内容
14:30	受付開始 (プレイホール)	4:00	起床・身支度
15:00	開会～オリエンテーション 参加者自己紹介 年間コース概要案内	4:30	野鳥観察 見晴台～鍋コーシ林道～大栗沢林道
15:30	野鳥歌声識別講座 (プレイホール)	7:30	朝食 (おにぎり弁当)
17:00	部屋へ移動	8:30	荷物整理・点検
17:30	夕食 (食堂)	9:00	まとめ・アンケート
18:30	入浴	9:30	解散
20:00	懇親会		
22:00	就寝		

※2日目が雨天の時は、時刻を変更して、雨をしのげる場所にて野鳥観察を予定。できる限り本物の野鳥の歌声を聞いたり、姿を観察したりしたいと考えています。

※プログラムは状況により変更になることがあります。

《 続きあり 》

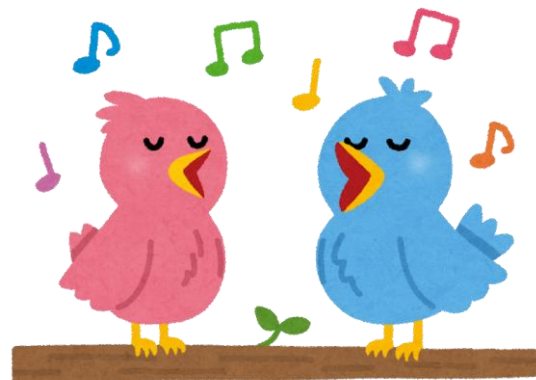
## 4. 持ち物

持ち物	備考
飲み物	プラザ内に自動販売機あり。食堂に給湯器あり→水筒への補給ができます。お好みのティーバック等をご持参ください。
服装等	動きやすい服装。履きなれた靴。帽子やタオル。 途中、野鳥の声を聞きながら、登山道をゆっくり登ります（1km）。
宿泊に伴う持ち物	宿泊に伴う着替え パジャマ タオル 歯磨きセット 懐中電灯 上履き（ご利用できるスリッパはございますが、サイズの合ったものをご持参をお勧めします。）ビニール袋（レジ袋等が数枚あると生活面において便利です。） ※ドライヤーは男女1台ずつご用意いたします。 ※ボディソープ、リンスインシャンプーは備え付けのものがございます。
雨具	上下セパレートのものがお勧めです。
保険証	緊急時に備えてご持参ください。
双眼鏡・図鑑	お持ちでしたらご持参ください。

※その他、常備薬など個人で必要な物をご用意ください。

## 5. 保険について

万一、主催事業中に事故・ケガが発生した場合、当所で加入している保険の範囲内で対応させていただきます。



## 6. 交通案内

### ○自家用車

国道 299 号、正丸トンネル秩父側の信号を名栗・青梅方面へ曲がって約 4 km。

または県道 53 号、飯能市名栗方面から約 30 分。

駐車場は施設裏の第 2 駐車場をご利用ください。

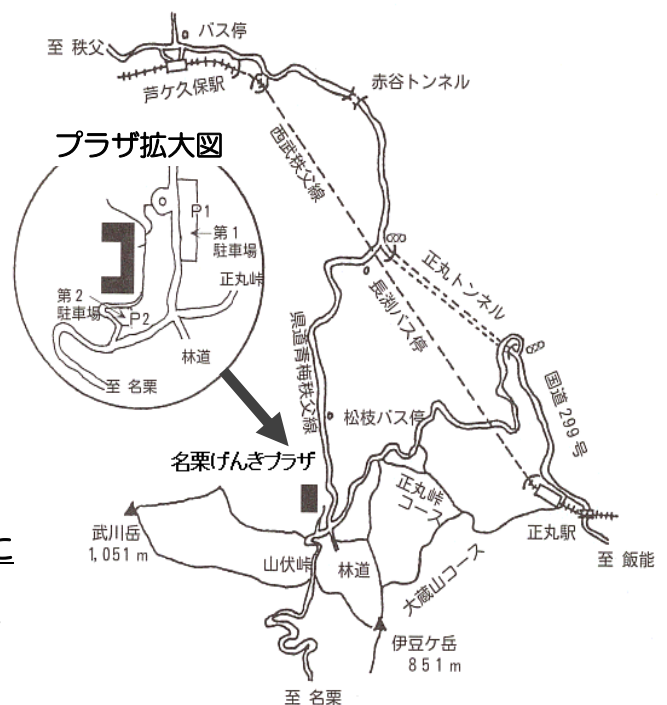
空きがない場合には、ご面倒をおかけいたしますが、第 1 駐車場をご利用ください。

### ○電車（西武秩父線） 芦ヶ久保駅下車

電車利用の場合、駅からはタクシーでの移動となります。不明な点などございましたら名栗げんきプラザまでお問い合わせください。

**電車にて芦ヶ久保駅まで来られる方は、タクシーの利用に関して、下記をご確認の上、予めご了承ください。**

《 続きあり 》



- 利用料金：片道タクシー1台（大人4人乗り）2,630円（芦ヶ久保駅⇄名栗げんきプラザ）
  - ※乗り合いのため、利用者数によって1人あたりの料金は変動します。
  - ※お支払い方法は、タクシー会社の方へ直接お支払いいただきます。
    - 集合時・解散時ともに前払いとなります。
  - ※当日遅刻する場合は、お電話でご連絡ください。その場合、タクシー料金は全額負担となります。

## 7. その他

事業を実施するにあたって取得した個人情報（施設のチラシ・パンフレットや埼玉県広報）・Webサイト・ブログなどに使用させていただき、目的以外の使用はいたしません。また、「個人情報の保護に関する法律」を遵守し、適切な取り扱いをいたします。写真・ビデオ等を広報に使用することにおいて、ご都合が悪い場合には「参加確認書」の【スタッフへの希望】欄に記入してください。

※ご質問やご不安な点がございましたら、042-979-1011【担当：井上】までご連絡ください。

スタッフ一同、皆様にお会いできることを楽しみにしています！

【問合せ先】埼玉県立名栗げんきプラザ 〒357-0111 飯能市上名栗 1289-2  
TEL：042（979）1011 FAX：042（979）1013 メール：naguri@tokyu-com.co.jp