

野鳥の歌声識別講座 名栗の森編



参加の手引き



2019年5月20日(月)

埼玉県立名栗げんきプラザ主催「名栗シニア自然塾オープニング講座 ～野鳥の歌声識別講座」にお申し込みいただき、ありがとうございます。標高600m、初夏の名栗でゆっくり山歩きをしながら、野鳥の歌声に耳を傾けます。野鳥観察から野鳥「感」察へ前進できるよう全力でサポートいたします。また、全6回開催される年間コースのご案内も予定しています。今回の講座で雰囲気を感じ、お申込みいただければ幸いです。

以下、参加の手引きをお読みいただき、当日までのご準備をお願いします。

1. 当日までの参加手続き

①参加確認書・参加同意書の送付

「参加確認書・参加同意書」を名栗げんきプラザのホームページ (<http://www.naguri-genki.com>) よりダウンロードし、必要事項をご記入のうえ、郵送、FAXまたはE-Mailでご提出ください。

提出期限：電話受付後、概ね1週間。

※参加同意書に押印できない場合は、当日、印鑑をご持参ください。

※FAXの場合は送付後、確認の電話連絡をしてください。

※提出期限までに参加確認書・参加同意書のご提出と参加費のご入金が確認できない場合、キャンセル扱いとさせていただきます。

②参加費のお振込み

参加費 1,000円(1名)

※参加費には、プログラム費用・保険料・おにぎり弁当代が含まれています。

振込期限：電話受付後、概ね1週間。

下記の口座に参加費をお振込ください。

○ 郵便局で口座間送金される場合

郵便局ゆうちょ銀行 (口座番号) 10310-82896501

(口座名義) 埼玉県立名栗げんきプラザ

○ 一般金融機関からゆうちょ銀行口座へお振込みされる場合

(金融機関) ゆうちょ銀行 (店名) 〇三八(ゼロサンハチ)

(店番) 038 (口座番号) 普通 8289650

(口座名義) 埼玉県立名栗げんきプラザ

※参加費の入金で発生する振込手数料は、ご負担ください。

※参加費の振り込みの際は、振り込み名義人の欄にイベント番号「08」と参加代表者の氏名を入力してご入金ください。(例:「08 ナグリ タロウ」)

③食物アレルギーについて **重要!**

当日はおにぎり弁当(2個(鮭・昆布)おかず～唐揚げ・ウィンナー・ブロッコリー・沢庵の漬物)をご用意いたします。食物アレルギーや食事制限のある方は、**4/30(火)までに**

名栗げんきプラザへご相談の上、参加確認書(健康調査のアレルギーの欄)にご記入ください。

※上記期限以降のお申込みで、期限までに間に合わない場合は、その都度確認させていただきます。

2. 集合・解散

○集合：5月20日（月）8:30 名栗げんきプラザ プレイホール（受付 8:00～）

※8:30 より開会します。

○解散：5月20日（月）13:30 名栗げんきプラザ

※電車をご利用の方は「6. 交通案内」を参照し、参加確認書の「交通手段」の欄にご記入ください。

※集合・解散の時間に遅れる場合は、あらかじめお電話でご連絡ください。

電話番号 042-979-1011（名栗げんきプラザ）

※当日のみ連絡可能 電話番号 080-1234-4705（主催事業専用携帯電話番号）

3. スケジュール（予定）

時間	内容
08:00	受付開始（プレイホール）
08:30	開会～出発前の鳥の話
09:30	野外で鳥探し 双眼鏡の使い方
12:00	野外にて昼食（おにぎり弁当配布）
13:00	プラザ戻り 年間コース案内 アンケート お土産クラフト配布
13:30	解散

※雨天時は室内にて実施。CDによる野鳥の鳴き声講座、館内にて疑似バードウォッチング等を予定。

※プログラムは状況により変更になることがあります。

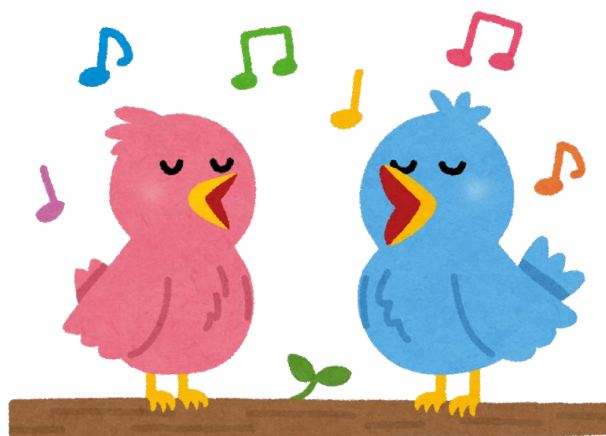
4. 持ち物

持ち物	備考
飲み物	水分補給に必要です。 昼食はおにぎり（2個）弁当を当所にてご用意いたします。
服装等	動きやすい服装。履きなれた靴。帽子やタオル。 途中、野鳥の声を聞きながら、登山道をゆっくり登ります（1km）。
雨具	上下セパレートのものがお勧めです。
保険証	緊急時に備えてご持参ください。
双眼鏡・図鑑	お持ちでしたらご持参ください。

※その他、常備薬など個人で必要な物はご用意ください。

5. 保険について

万一、主催事業中に事故・ケガが発生した場合、当所で加入している保険の範囲内で対応させていただきます。



《 続きあり 》

6. 交通案内

○自家用車

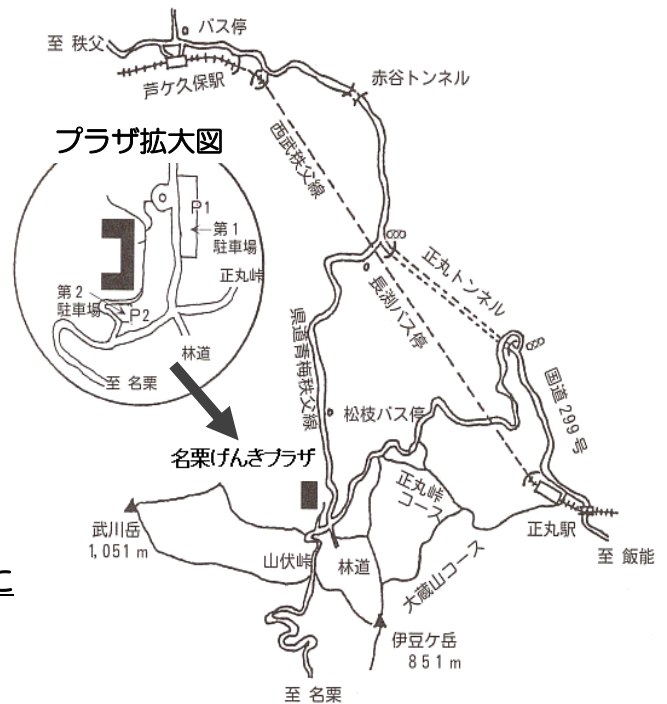
国道 299 号、正丸トンネル秩父側の信号を名栗・青梅方面へ曲がって約 4 km。
または県道 53 号、飯能市名栗方面から約 30 分。
駐車場は施設裏の第 2 駐車場をご利用ください。
空きがない場合には、ご面倒をおかけいたしますが、第 1 駐車場をご利用ください。

○電車（西武秩父線） 芦ヶ久保駅下車

電車利用の場合、駅からはタクシーでの移動となります。不明な点などございましたら名栗げんきプラザまでお問い合わせください。

【片道タクシー1台（4人乗り）2,580円】

電車にて芦ヶ久保駅まで来られる方は、タクシーの利用に関して、下記をご確認の上、予めご了承ください。



●利用料金：片道タクシー1台（大人4人乗り）2,580円（芦ヶ久保駅⇄名栗げんきプラザ）

※乗り合いのため、利用者数によって1人あたりの料金は変動します。

※お支払い方法は、タクシー会社の方へ直接お支払いいただきます。

集合時・解散時ともに前払いとなります。

※当日遅刻する場合は、お電話でご連絡ください。その場合、タクシー料金は全額負担となります。

7. キャンセルについて

お申し込み後にキャンセルされる場合、下記のとおりキャンセル料が発生します。

日時	キャンセル料
4日前(5/16)の12時まで	0
4日前(5/16)の12時～前日(5/19)の17時まで	参加費の50%
前日(5/19)の17時以降	参加費の100%

※参加費の返金で発生する振込手数料はご負担ください。

※お振り込み先の情報については、キャンセルを承る際に確認させていただきます。

※当日のキャンセル連絡はE-Mail等ではなく必ずお電話でお願いいたします。

8. その他

事業を実施するにあたって取得した個人情報（施設のチラシ・パンフレットや埼玉県広報）・Webサイト・ブログなどに使用させていただき、目的以外の使用はいたしません。また、「個人情報の保護に関する法律」を遵守し、適切な取り扱いをいたします。写真・ビデオ等を広報に使用することにおいて、ご都合が悪い場合には「参加確認書」の【スタッフへの希望】欄に記入してください。

※ご質問やご不安な点がございましたら、042-979-1011【担当：繁里（しげり）】までご連絡ください。

スタッフ一同、皆様にお会いできることを楽しみにしています！

【問合せ先】埼玉県立名栗げんきプラザ 〒357-0111 飯能市上名栗 1289-2

TEL：042（979）1011 FAX：042（979）1013 メール：naguri@tokyu-com.co.jp