

食事の申込み・食堂の使い方

申込み

- (1) 提出書類の「注文シート」に必要事項をご記入の上、ご提出ください。
(人数が確定していない場合、申込み人数でご提出ください。人数変更は、修正し、再提出してください)
- (2) アルコールの注文をご希望の場合は「飲酒許可申請書」を必ず一読いただき、理解した上で、サイン(代表者の名前入力)をお願いします(注文数によっては変更頂く場合があります)
- (3) アレルギーの対応についてはP17、18「アレルギー対応について」をご参照ください。
※ 食数等の変更は、P11の「精算方法」⇒「キャンセル料」をご参照ください。
※ 離乳食の対応は行っておりませんのでご持参ください。ただし、常温保存が可能なもので団体にて管理をお願いします。

食堂の使い方

※新型コロナウイルス対策中の内容になっております。
状況によって変更になる可能性があります。

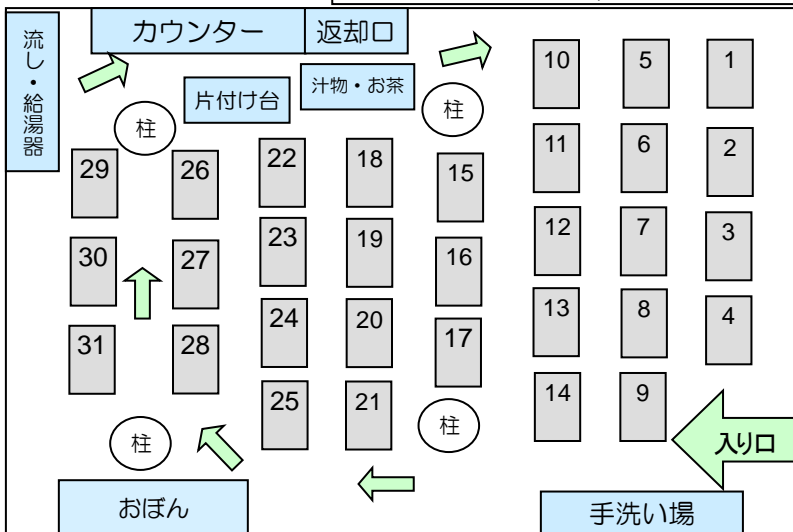
- 食事の前には食堂入口または3階洗面所で手洗い・うがいをし、手指のアルコール消毒をしてください。
- 食事時の会話にご遠慮ください。食事以外の時間はマスクの着用をお願いします。
- セルフサービス形式です。食堂スタッフが一式用意いたしますので、指定した机から受け取ってください。
- 入口⇒手洗い⇒消毒⇒おぼん⇒机からおかずの皿を受け取る⇒カウンターでご飯と汁物を受け取る⇒着席
- お茶の提供はジャグでの提供となります。翌日用の給茶は可能ですが、傷みやすいため**その日のうちに飲み切る**ようお願いします。(給茶は朝のみ・事前注文必須です)
- 食事系の方は配膳の**10分前に準備**にお越しくください。(テーブル拭き・お茶の配膳など)
- 団体の配膳時には遅れないようにしてください。
- 団体によって、メニューが異なる場合もありますのでご承知おきください。
- フォークやスプーンの貸出は可能です。ご希望の場合はお申し付けください。
(幼児用の先割れスプーンもご用意しております)
- 幼児用の椅子は5台ございます。
- アレルギー個別対応食の方は、団体の責任者が**カウンターで対応食を受け取り、サイン**をしてください。



※食堂に入りきらない場合は隣の集会室(60名)を併用してご利用いただく場合があります。

○配膳・下膳の流れ

1 テーブル 6人掛け/全部で186名



○片付け方

食べ残し・食器類 はし・スプーン おぼん	・片付け台の決められた所へ。
燃えるゴミ	・ゴミ箱へ
台ふきん	・使用前と使用後で置き場所が違います。
掃除	・テーブルをふいて、イスのゴミをはらい、イスを整える。 ・ほうきで床を掃除する。

新型コロナウイルスの感染拡大状況によって配膳や下膳の仕方が変更になる可能性があります。

<お願い>

食堂で嘔吐があった場合は、二次感染を防ぐため、調理職員から塩素水(バケツ)と新聞紙を受取り、塩素水を新聞紙にしみこませてから、新聞紙を嘔吐物にかぶせてください。

※二次感染防止のため、調理職員による処理はできません。団体様のご協力をお願いいたします。

食物アレルギー対応について

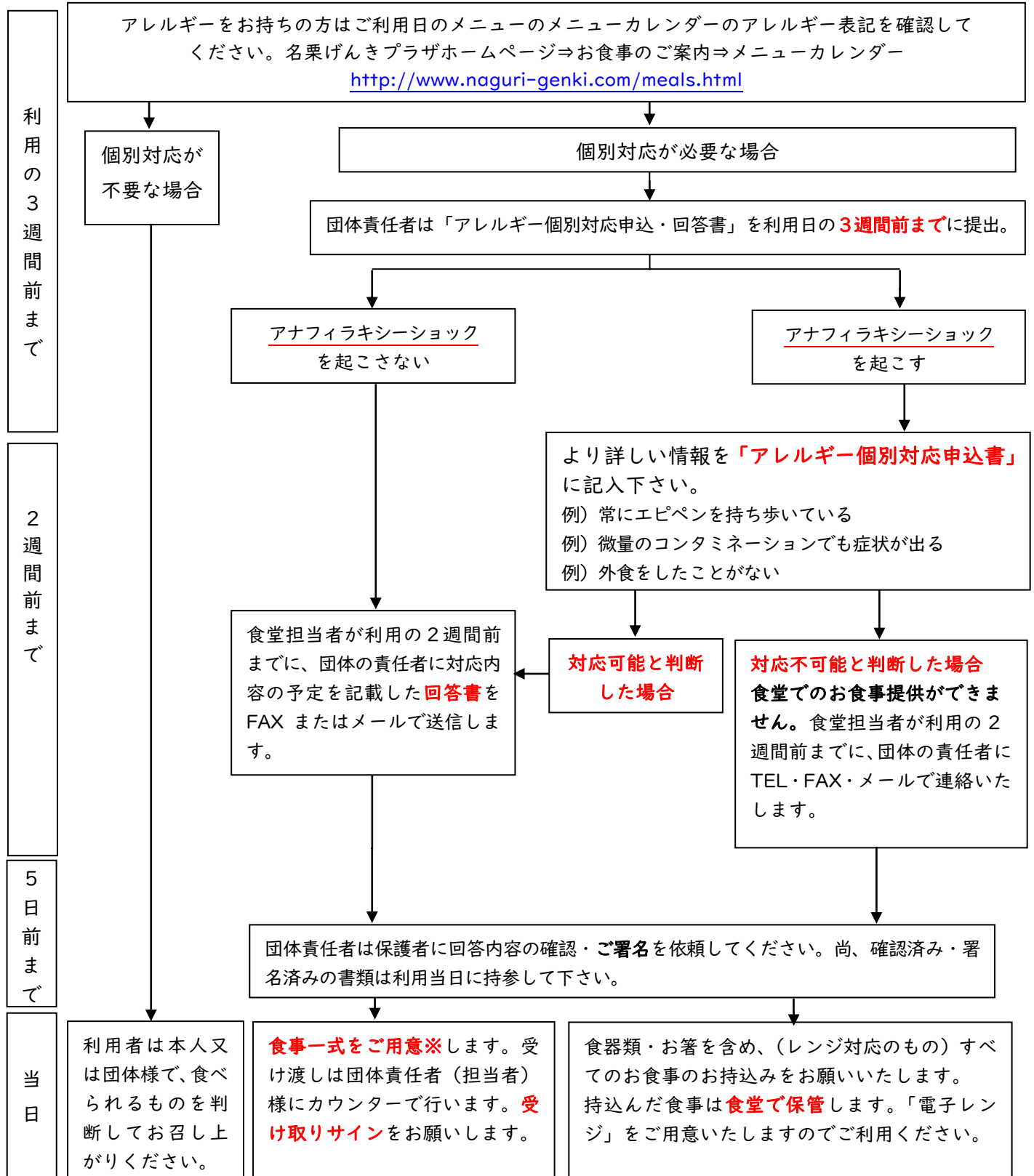


○食物アレルギー対応手順

食物アレルギー（以下、「アレルギー」という）対応は以下の手順で行います。

アレルギーをお持ちの方は事項の「アレルギー対応について」を必ずご確認ください。

個別対応が必要な場合はご利用の**3週間前までに**「アレルギー個別対応申込・回答書」の提出（必須）をお願いいたします。



※「原因物質」により、料理の品数が減る可能性があります。

●個別対応について

*個別対応の条件

- ① 家庭または学校・保育施設においても「除去食・代替食」をしている方。
- ② 医師による治療や診断を受けている方。
- ③ ご利用の3週間前までに「アレルギー個別対応申込書」の提出ができる方。

●次の項目に該当する場合は対応ができません。

- ① アナフィラキシーショック症状を起こす方で、食堂でも対応が不可能と判断した場合。
- ② 困難な要望がある場合。
- ③ 3歳未満の方。

※ 野外炊事・追加食材については要相談とさせていただきます。

※ 食事持参の場合、事故防止のため食器類の貸出しはできません。食器類もご持参ください。

(電子レンジをご用意していますので、電子レンジ対応の食器をご持参ください)

※ 食事をお持込みいただく場合は、衛生面を考慮し、「完全持込み」をお願いいたします。食事の「一部持込み」は原則禁止となります。

*記入について

- ① 当所ホームページより、利用日のメニュー・アレルギー表記を確認のうえ、ご記入ください。
- ② 該当する項目の記入漏れがございますと、回答が遅れる要因となりますのでご注意ください。



*個人情報の利用目的

弊社は利用者様のお名前、ご住所、電話番号、アレルギー原因食等の個人情報を以下の目的のみで利用いたします。

- ① 食物アレルギー情報に関するお問い合わせをいただいた際に、その内容をお客様に確認するため。
- ② 食堂で食事を提供する際、誤配による食物アレルギー発症を防ぐため。

「アレルギー個別対応申込・回答書」の提出先 (利用日の3週間前必着)

① 郵送の場合

郵送先：〒357-0111 埼玉県飯能市上名栗1289-2
埼玉県立名栗げんきプラザ 食堂責任者宛

② FAXの場合：042-980-7351

③ 電子メールの場合：naguri.g@tsk-service.co.jp

(電子メールの場合、食堂からのメールを受け取れる設定にしてください)

●お電話での相談：042-980-7351 080-5350-9131

問合せについては、9:00~17:00です。休所日・時間外は電子メールまたはFAXでお願いします。回答は後日になります。尚、緊急のお問い合わせは食堂運営会社 TSK サービス株式会社本社までご連絡ください。

(TEL: 053-421-8881 施設管理課宛)