

名栗シニア自然塾 2020 年間コース

総合手引

埼玉県立名栗げんきプラザ主催「名栗シニア自然塾 年間コース（全6回）」にお申し込みいただき、ありがとうございます。このコースは「人生まだまだ色々知りたい！」というシニア世代に送る自然体験プログラムで、アート、野生生物、アウトドアスポーツ、野外炊事等、様々なテーマをご用意しております。「仲間と共に・体験から・楽しく学ぶ」をモットーに進めていきます。

以下、総合手引きをお読みいただき、参加の手続きをお願いします。



1. 参加手続き

①参加確認書・参加同意書の送付

「参加確認書・参加同意書」を名栗げんきプラザのホームページ (<http://www.naguri-genki.com>) よりダウンロードし、必要事項をご記入のうえ、郵送、FAXまたはE-Mailでご提出ください。

提出期限：電話受付後、概ね1週間。

※参加同意書に押印できない場合は、当日、印鑑をご持参ください。

※FAXの場合は送付後、確認の電話連絡をしてください。

※提出期限までに参加確認書・参加同意書のご提出と参加費のご入金を確認できない場合、キャンセル扱いとさせていただきます。

②参加費のお振込み

参加費 26,000円（1名 全6回分）

※参加費にはプログラム費用・保険料が含まれています。

※食事はご持参していただく場合があります。「2. 集合・解散・スケジュール概要」でご確認ください。

※出席できない回があった場合でも、返金はできませんので、予めご了承ください。

振込期限：電話受付後、概ね1週間。

下記の口座に参加費をお振込ください。

○郵便局で口座間送金される場合

郵便局ゆうちょ銀行（口座番号）10310-82896501

（口座名義）埼玉県立名栗げんきプラザ

○一般金融機関からゆうちょ銀行口座へお振込みされる場合

（金融機関）ゆうちょ銀行（店名）〇三八（ゼロサンハチ）

（店番）038（口座番号）普通 8289650

（口座名義）埼玉県立名栗げんきプラザ

※参加費の入金で発生する振込手数料は、ご負担ください。

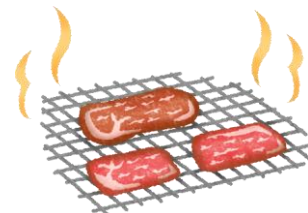
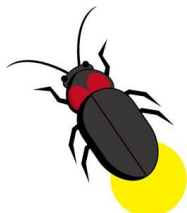
※参加費の振り込みの際は、振り込み名義人の欄にイベント番号「06」と参加代表者の氏名を入力してご入金ください。（例：「06 ナグリ タロウ」）



③食物アレルギーについて

食物アレルギーや食事制限がある方は、参加確認書（健康調査のアレルギーの欄）にご記入ください。

また、電話にてげんきプラザから聞き取りをさせていただきます。



2. 集合・解散・スケジュール（予定）概要

各回毎に次回分の「参加の手引き」をお渡しします。

以下は各回の「参考情報」となります。

-
- ① **5/15(金)～16(土) 1泊2日「野鳥の歌声識別講座宿泊早朝編」**
○集合：5/15(金)名栗げんきプラザ 15:00・解散：5/16(土)名栗げんきプラザ 9:30
○食事：5/15(金)夕食(プラザ食堂食) 5/16(土)朝食(プラザで用意するおにぎり弁当)
-
- ② **6/26(金) ※予備日 6/29(月)「名栗川でホタル観賞&アウトドアな夕御飯」**
○集合：レストラン「ブルータープ」(名栗郵便局近く)駐車場 17:00
解散：レストラン「ブルータープ」20:30
○夕食：ブルータープのBBQプレート料理
-
- ③ **7/10(金) ※予備日 7/13(月)「カヤックに挑戦！荒川編」**
○集合：荒川・玉淀湖(最寄駅：秩父鉄道 波久礼駅から徒歩5分 無料駐車場有り) 9:30
解散：荒川・玉淀湖 12:00
○昼食：解散後、希望者。(食事代は各自負担。長瀬方面の飲食店を検討中。)
-
- ④ **9/24(木)「陶芸前編&流しそうめん」**
○集合：名栗げんきプラザ 8:30・解散：名栗げんきプラザ 13:30
○昼食：流しそうめん(名栗げんきプラザの野外炊事体験)
-
- ⑤ **11/12(木)「陶芸後編&ドラム缶ピザ」**
○集合：名栗げんきプラザ 8:30・解散：名栗げんきプラザ 13:30
○昼食：ドラム缶ピザ(名栗げんきプラザの野外炊事体験)
-
- ⑥ **12/14(月)～15(火) 1泊2日「門松！キャンドル！ふたご座流星群！」**
○集合：12/14(月)名栗げんきプラザ 13:30・解散：12/15(火)名栗げんきプラザ 15:00
○食事：12/14(月)夕食(プラザ食堂食)
12/15(火)朝食(プラザ食堂食) 昼食(うどん作り：名栗げんきプラザの野外炊事体験)
-

※電車をご利用の方は、参加確認書の「交通手段」の欄にご記入ください。

※集合時間に遅れる場合は、あらかじめお電話でご連絡ください。TEL:042-979-1011(名栗げんきプラザ)

※当日のみ連絡可能 TEL:080-1234-4705(主催事業専用携帯電話番号)

※第2回「名栗川でホタル観賞&アウトドアな夕御飯」と第3回「カヤックに挑戦！荒川編」では、雨天時による予備日が設定されています。実施か順延かの判断は、前日16:00の気象庁天気予報を確認の上、必要に応じてご連絡いたします。

※プログラムは状況により変更になることがあります。

3. 持ち物

各回の参加の手引きに掲載いたします。

4. 保険について

万一、主催事業中に事故・ケガが発生した場合、
当所で加入している保険の範囲内で対応させていただきます。

5. 集合・解散

各回の参加の手引きに掲載いたします。

6. その他

事業を実施するにあたって取得した個人情報は事業運営や広報（施設のチラシ・パンフレットや埼玉県広報）・Web サイト・ブログなどに使用させていただき、目的以外の使用はいたしません。また、「個人情報の保護に関する法律」を遵守し、適切な取り扱いをいたします。写真・ビデオ等を広報に使用することにおいて、ご都合が悪い場合には「参加確認書」の【スタッフへの希望】欄に記入してください。

※ご質問やご不安な点がございましたら、042-979-1011【担当：井上】までご連絡ください。

スタッフ一同、皆様にお会いできることを楽しみにしています！

【問合せ先】 埼玉県立名栗げんきプラザ 〒357-0111 飯能市上名栗 1289-2
TEL：042（979）1011 FAX：042（979）1013 メール：naguri@tokyu-com.co.jp

