

# 名栗シニア自然塾 2021 年間コース

## 総合手引

埼玉県立名栗げんきプラザ主催「名栗シニア自然塾 年間コース（全6回）」にお申し込みいただき、ありがとうございます。このコースは「人生まだまだいろいろ知りたい！」というシニア世代に送る自然体験プログラムで、アート、野生生物、自然観察、野外炊事等、様々なテーマをご用意しております。「仲間と共に・体験から・楽しく学ぶ」をモットーに進めていきます。

以下、総合手引きをお読みいただき、参加の手続きをお願いします。



### 1. 参加手続き

#### ①参加確認書・参加同意書の送付

「参加確認書・参加同意書」を名栗げんきプラザのホームページ (<http://www.naguri-genki.com>) よりダウンロードし、必要事項をご記入のうえ、郵送、FAXまたはE-Mailでご提出ください。

#### 提出期限：4月9日(金)まで

※参加同意書に押印できない場合は、当日、印鑑をご持参ください。

※FAXの場合は送付後、確認の電話連絡をしてください。

※提出期限までに参加確認書・参加同意書のご提出と参加費のご入金を確認できない場合、キャンセル扱いとさせていただきます。

#### ②参加費のお振込み

参加費 20,000 円（1名 全6回分）

※参加費にはプログラム費用・保険料が含まれています。

※出席できない回があった場合でも、返金はできませんので、予めご了承ください。

#### 振込期限：4月9日(金)まで

下記の口座に参加費をお振込ください。

○郵便局で口座間送金される場合

郵便局ゆうちょ銀行（口座番号）10310-82896501

（口座名義）埼玉県立名栗げんきプラザ

○一般金融機関からゆうちょ銀行口座へお振込みされる場合

（金融機関）ゆうちょ銀行（店名）〇三八（ゼロサンハチ）

（店番）038（口座番号）普通 8289650

（口座名義）埼玉県立名栗げんきプラザ

※参加費の入金で発生する振込手数料は、ご負担ください。

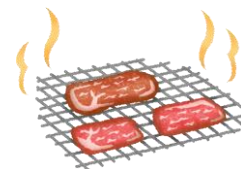
※参加費の振り込みの際は、振り込み名義人の欄にイベント番号「04」と参加代表者の氏名を入力してご入金ください。（例：「04 ナグリ タロウ」）



#### ③食物アレルギーについて

食物アレルギーや食事制限がある方は、参加確認書（健康調査のアレルギーの欄）にご記入ください。

また、電話にてげんきプラザから聞き取りをさせていただきます。



## 2. 集合・解散・スケジュール（予定）概要

各回毎に次回分の「参加の手引き」をお渡しします。

以下は各回の「参考情報」となります。

① **4/28(水)～29(木・祝) 1泊2日「BBQ&野鳥観察」**

○集合：4/28(水)名栗げんきプラザ 15:00

○解散：4/29(木・祝)名栗げんきプラザ 9:00

○食事：4/28(水)夕食(野外炊事・BBQ) 4/29(木・祝)朝食（プラザで用意するおにぎり弁当）

② **6/25(金) ※予備日 6/28(月)「ディナー&ホテル観賞」**

○集合：レストラン「ブルータープ」(名栗郵便局近く)駐車場 17:00

○解散：レストラン「ブルータープ」20:30

電車利用の場合は飯能駅から路線バスで行き帰りできます。詳細はその回の手引きをご覧ください。

○夕食：ブルータープのプレート料理

③ **7/16(金) 「陶芸体験&野外炊事」**

○集合：名栗げんきプラザ 9:30

○解散：名栗げんきプラザ 14:00

○昼食：げんきプラザの野外炊事体験

④ **9/3(金)「秩父ジオ in 長瀬」**

○集合：埼玉県立自然の博物館近くの駐車場 9:30（電車の場合は秩父鉄道の上長瀬駅から徒歩5分）

○解散：秩父鉄道 長瀬駅近く 13:00

○昼食：長瀬駅周辺のお店でいただきます。

⑤ **11/5(金)「きのこ狩り&発酵食品テーマパーク見学」**

○集合：飯能市民会館駐車場 9:30（電車の場合は飯能駅から路線バスで行けます）

○解散：発酵食品テーマパーク 15:00（集合した場所の近くです）

○昼食：こちらで用意したお弁当&きのこ汁を作って、近くの河原でいただきます。

⑥ **12/14(火)～15(水) 1泊2日「ミニプラネタリウム作り&流星群観望&そば打ち体験」**

○集合：12/14(火)名栗げんきプラザ 13:30

○解散：12/15(水)名栗げんきプラザ 13:30

○食事：12/14(火)夕食(プラザ食堂食) 夜は懇親会を予定

12/15(水)朝食(プラザ食堂食) 昼食(そば打ち：名栗げんきプラザの野外炊事体験)

※電車をご利用の方は、参加確認書の「交通手段」の欄にご記入ください。

※集合時間に遅れる場合は、あらかじめお電話でご連絡ください。TEL:042-979-1011 (名栗げんきプラザ)

※当日のみ連絡可能 TEL:080-1234-4705 (主催事業専用携帯電話番号)

※第2回「ディナー&ホテル観賞」では、雨天時による予備日が設定されています。実施か順延かの判断は、前日16:00の気象庁天気予報を確認の上、必要に応じてご連絡いたします。

※プログラムは状況により変更になることがあります。

## 3. 持ち物

**各回の参加の手引きに掲載いたします。**



## 4. 保険について

万一、主催事業中に事故・ケガが発生した場合、  
当所で加入している保険の範囲内で対応させていただきます。



## 5. キャンセルについて

お申し込み後に年間での参加をキャンセルされる場合、下記のとおりキャンセル料が発生します。

日時	キャンセル料
1週間前(4/2)～3日前(4/6)の12時まで	参加費の10%
3日前(4/6)の12時～前日(4/8)の17時まで	参加費の50%
前日(4/8)の17時以降	参加費の100%

- ※参加費の返金で発生する振込手数料はご負担ください。
- ※お振込先の情報については、キャンセルを承る際に確認させていただきます。
- ※当日のキャンセル連絡はE-Mail等ではなく必ずお電話でお願いいたします。
- ※各回を欠席された場合、回ごとの返金はいたしません。

## 6. 集合・解散

各回の参加の手引きに掲載いたします。

## 7. 名栗げんきプラザの新型コロナウイルスに関する対応について

新型コロナウイルスの感染拡大防止のため、主催事業の際には、以下のことを留意しながら実施いたします。参加者の皆さまにもお願いする点がございますので、ご一読ください。

### ○事業参加の基準

名栗げんきプラザの主催事業に参加するにあたって、下記の事項に該当する場合、原則として参加をお断りいたします。

- ・開催日の2週間以内に、近しい人（同居家族、職場、学校内等）に新型コロナウイルスの陽性者がいる。
- ・開催日の2週間以内に海外への渡航歴がある。
- ・開催日の1週間以内に発熱（37.5℃もしくは平熱プラス1℃以上）、咳、のどの痛み、倦怠感などの体調不良がある。

### 【事前】

- ・開催日の2週間前から体調確認（発熱、咳、倦怠感等）をお願いします（同居するご家族の方の体調にもご留意ください）。また、開催日の1週間前から、参加者は体調確認シートのご記入をお願いいたします。

### 【当日】

- ・当日の朝も起床時に検温をお願いいたします。
- ・受付時に体調確認シートの回収と検温を行います。
- ・活動中も内容や活動場所によって、マスク着用をお願いいたします。また、送迎の方もマスク着用をお願いいたします。
- ・主に屋外での活動後・食事や調理の前には手洗い、手消毒をお願いいたします。
- ・宿泊を伴う事業の場合には、朝・夕ご飯前に検温と体調確認にご協力ください。  
⇒活動中に体調不良になられた場合、継続して参加することをお断りする場合がございます。

### 【事後】

- ・事業後、2週間以内に新型コロナウイルスの感染が疑われる場合には、名栗げんきプラザまでご連絡をお願いいたします。

## ○名栗げんきプラザとしての対策について

- ・職員も出勤前と退勤前の1日2回検温を行い、体調管理を行っております。
- ・職員も参加者の方と同様に、活動中はマスクを着用いたします。
- ・施設内や使用する備品については、消毒を徹底して行っております。

## 8. その他

事業を実施するにあたって取得した個人情報は事業運営や広報（施設のチラシ・パンフレットや埼玉県広報）・Web サイト・ブログなどに使用させていただき、目的以外の使用はいたしません。また、「個人情報の保護に関する法律」を遵守し、適切な取り扱いをいたします。写真・ビデオ等を広報に使用することにおいて、ご都合が悪い場合には「参加確認書」の【スタッフへの希望】欄に記入してください。

※ご質問やご不安な点がございましたら、042-979-1011【担当：井上】までご連絡ください。

スタッフ一同、皆様にお会いできることを楽しみにしています！

【問合せ先】 埼玉県立名栗げんきプラザ 〒357-0111 飯能市上名栗 1289-2  
TEL：042 (979) 1011 FAX：042 (979) 1013 メール：naguri@tokyu-com.co.jp

