

## 伊豆ヶ岳登山道入り口について

名栗げんきプラザ所長

現在、市道 8-129 号線（正丸峠）の工事に伴い、正丸峠及び伊豆ヶ岳登山道入り口である林道永井谷線が通行止めとなっております。（ダンプ等の大型車両が通行するため）

この林道は名栗げんきプラザへの入所コースや、名栗げんきプラザから大蔵山、伊豆ヶ岳へ通じるルートとなっていることから、飯能市と協議し工事時間中については以下の措置をとっていただける事となりました。

- 事前に通行の時間等をげんきプラザに提出することで、迂回ルートを使用しての通行を可能とする。
- 迂回ルートには交通誘導員を 2 名配置し、その指示に従って通行する。

### 林道永井谷線を通行する団体様へのお願い

- 名栗げんきプラザ利用団体は、林道永井谷線を何時頃通行するかを活動計画書に記載して書類提出期限までにご提出ください。いただきました通行予定時間は、飯能市へ情報提供させていただきます。（交通誘導員配置のため）
- 通行の際には交通誘導員の指示に従って速やかな通行にご協力ください。
- 可能な限り事前に現地を下見し、迂回路等の確認を行ってください。
- 休工日に通行する団体は、交通誘導員がいないため、指導者が十分に安全を確保したうえで通行してください。
- 危険なため、バリケードを越えて立ち入らないようにしてください。

#### 【問い合わせ先】

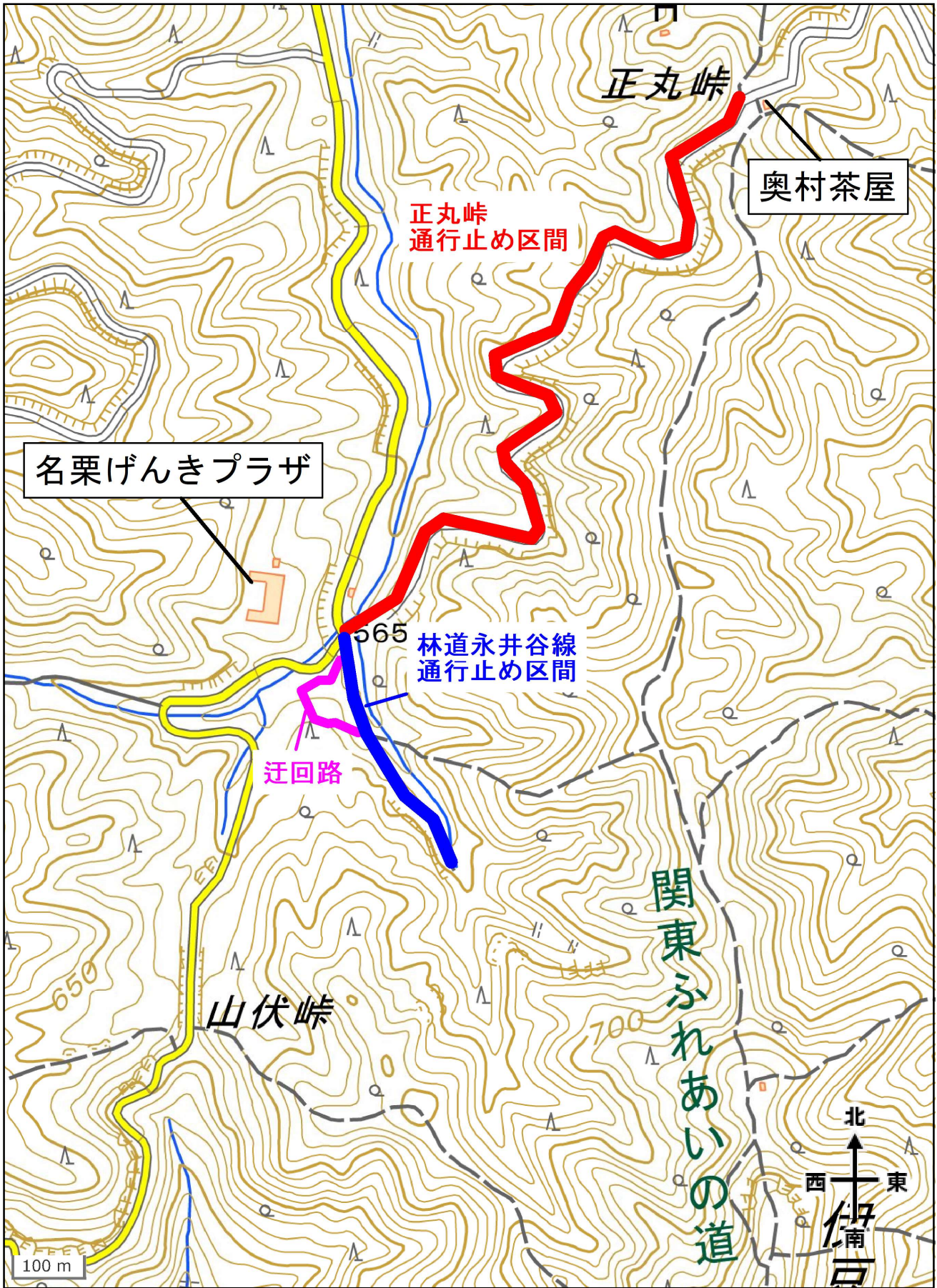
〒3570111

飯能市上名栗 1289-2

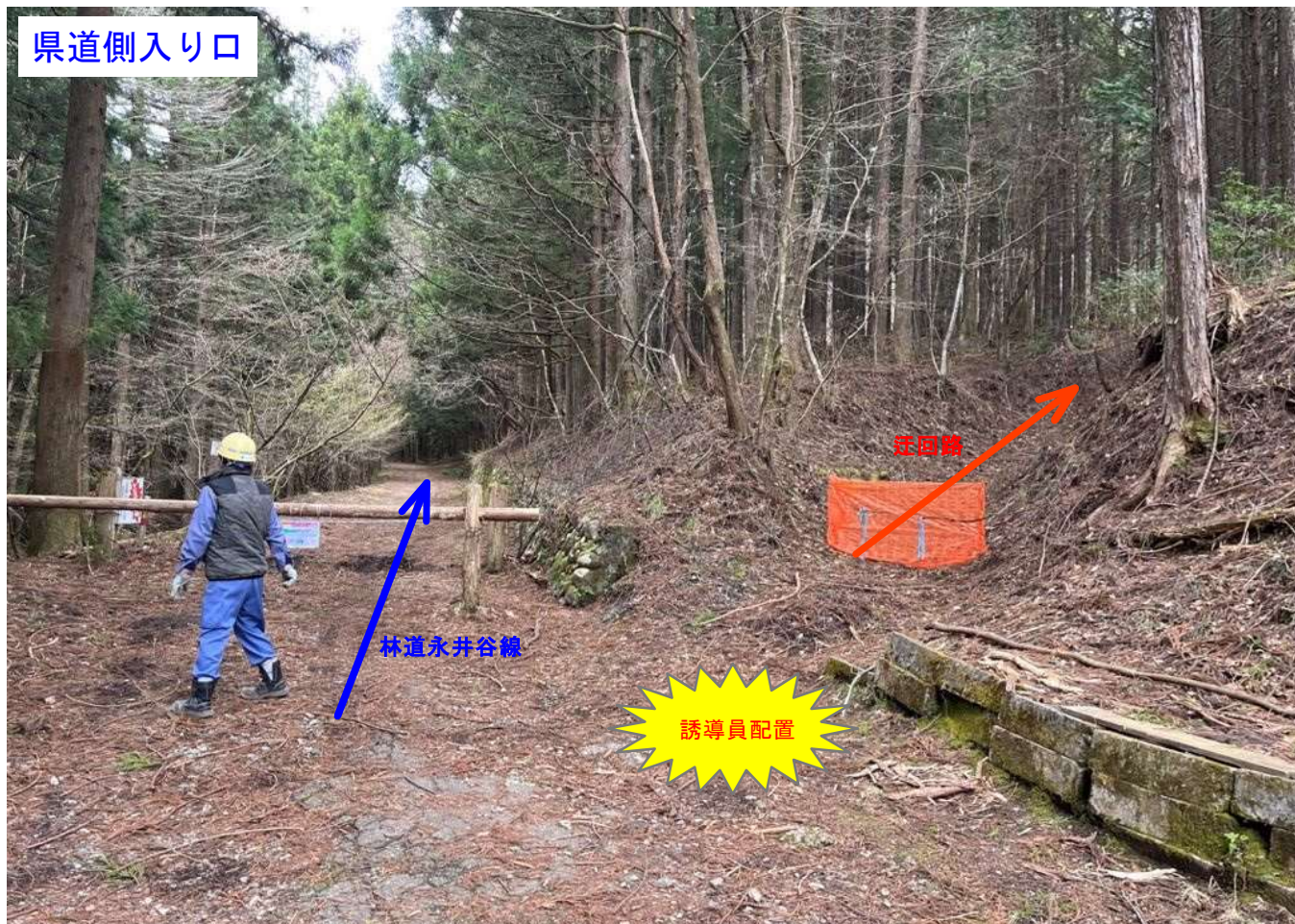
TEL：042-979-1011

（山崎）

# 案内図



県道側入り口



迂回路①



迂回経路②



迂回経路③



迂回経路④



迂回経路⑤



迂回経路⑥



迂回経路⑦



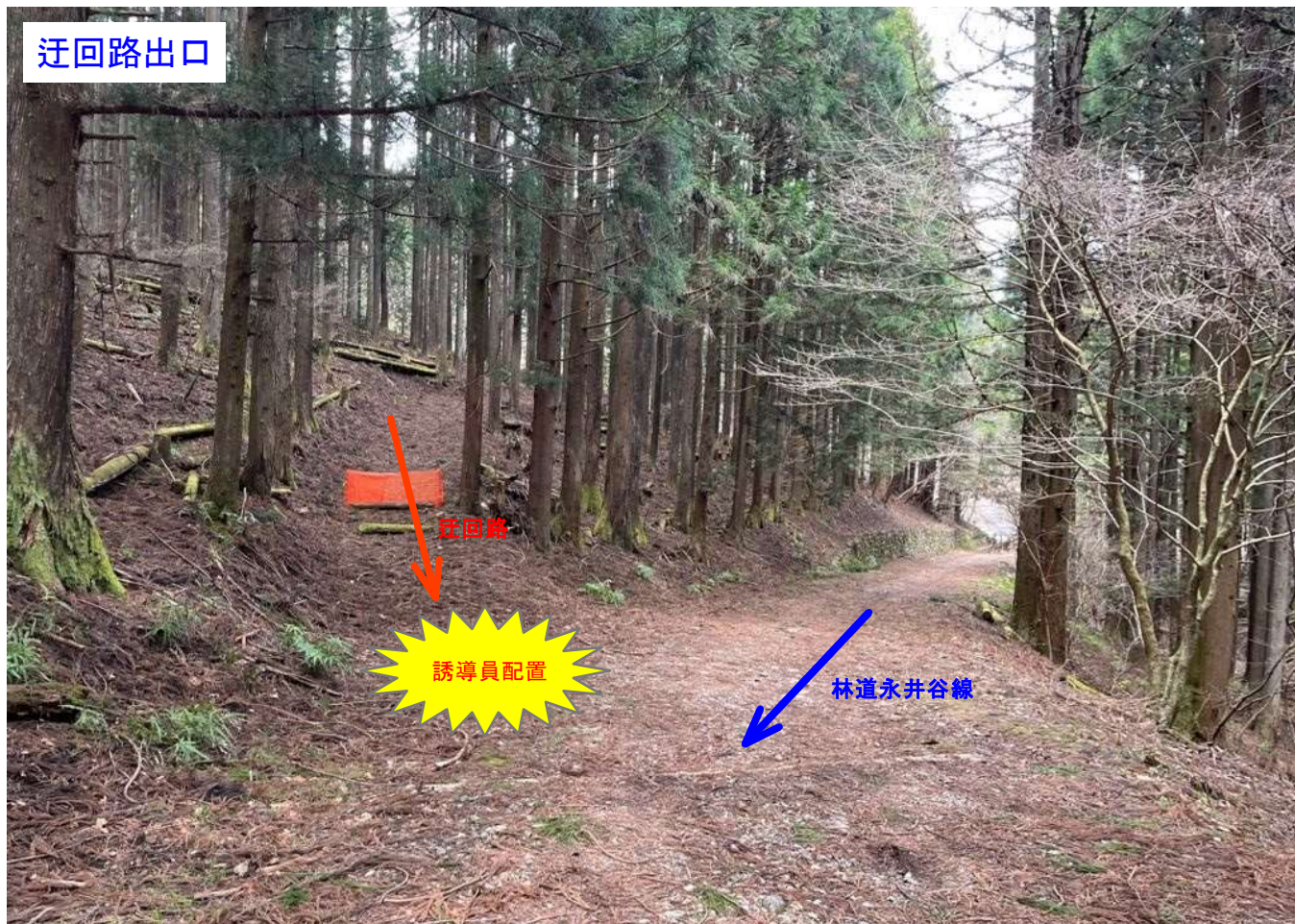
迂回経路⑧



迂回経路⑨



迂回路出口



伊豆ヶ岳登山口

