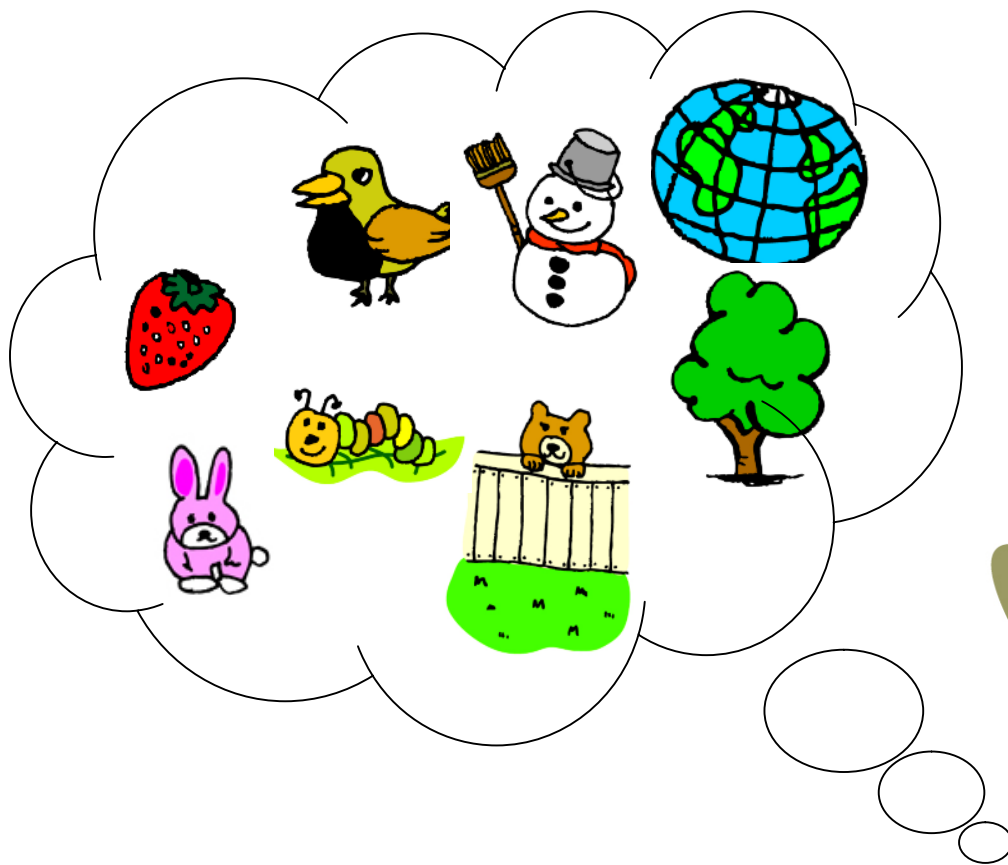


冬の森でわくわく自然体験

森のふれあい親子キャンプ

平成24年1月28日（土）～29日（日）

参加の手引き



埼玉県立名栗げんきプラザ

〒357-0111 飯能市上名栗 1289-2 （担当：諏訪部・谷口）

TEL：042-979-1011 FAX：042-979-1013

E-mail：naguri@tokyu-com.co.jp URL：http://www.naguri-genki.com

この度は、親子キャンプ「森のふれあい親子キャンプ」(1/28~29)にお申し込みいただき、誠にありがとうございます。以下の内容をよくお読みいただき、ご準備ください。

1.当日までに

参加申込書・参加同意書の送付

参加申込書・参加同意書を名栗げんきプラザのホームページトップページの新着情報 (<http://www.naguri-genki.com>)よりダウンロードし、必要事項をご記入のうえ、E-Mail、郵送またはFAXでご返送ください。

1月25日(水)必着。E-Mail、FAXで送られた場合は、当日、原本をご提出ください。

2.集合・解散

○集合：**1月28日(土) 13:30** 名栗げんきプラザ・本館(受付 13:00~)

※ 13:30より始めの集いを開始します。

※ 電車利用の方は西武秩父線正丸駅改札前**13:10**送迎バス出発します。ご利用の場合はあらかじめご連絡ください。

※ 遅れる場合は、お電話でご連絡ください。(電話番号 042-979-1011)

○解散：**1月29日(日) 14:30** 名栗げんきプラザ

※ 終了時間は前後する場合があります。

※ 電車利用の方は、15:00に送迎バスが出発します。

3.参加費

○大人(高校生以上) 5,000円 ○小中学生 4,500円 ○未就学児 3,000円

※ 宿泊費、食事代(3食)、活動費、保険代を含みます。

※ 当日受付にてお支払いください。

4.コンセプト

「親子で川の上流地域の自然について、知る・学ぶ・楽しむ」

名栗の自然を使って、川の上流地域の自然について学びます。ただ知るだけでなく、森の資源を活用した様々な活動を通して、冬の自然を思いっきり楽しみましょう!

5.日程

1月28日(土)		1月29日(日)	
13:30	はじめの集い	07:30	朝食
午後	薪割り体験森でネイチャーゲーム 焚き火でおやつ 夕食	午前	森のお話 自然散策 森のアイテムを使ってクラフト作り
夜	ナイトプログラム お風呂/懇親会	12:00	昼食
		13:00	クラフト続き
		14:00	おわりの集い
		14:30	解散

※天候や現場の状況により、予定を変更することがあります。

6.キャンセル

申し込み後、キャンセルされる場合は、以下のとおりキャンセル料を申し受けます。

3日前(1/25)から前日(1/27)	大人 2,000円、小学生 1,800円 未就学児 1,500円 (食費相当額)
当日・途中帰宅	参加費の100%

7. 保険

万一、活動中にケガなどの事故が発生した場合、以下の保険で対応させていただきます。

AIU 傷害保険

死亡保険金	700 万円
入院保険金	1 日 6,000 円
手術保険金	入院保険金額の 10~40 倍
通院保険金	1 日 4,000 円
救護者費用	100 万円

8. 生活案内

○宿泊室

- 寝具は、敷き布団、掛け布団、毛布、枕、シーツが用意してあります。
- 備え付けの浴衣・タオル・歯ブラシ等はありませんので、ご持参ください。
- 宿泊室での飲食はできません。食堂をご利用ください。

○浴室

- 10 人程度が一度に入れる浴室が男女各 1 室あります。
- ボディーソープのみ用意しています。シャンプー等をご持参ください。
- 電気容量の都合により、ドライヤーの使用は洗面台にて、備え付けのもの（男女 1 台ずつ）の使用をお願いします。

○食事

- 初日の昼食は参加費の中に含まれておりません。各自済ませてからいらしてください。
- アレルギーや食事制限のある方は、参加申込書にて事前にご連絡ください。
- アルコール類の持込は禁止です。希望者には夜の懇親会時に販売しますので、小銭をご用意ください。

○その他

- 施設利用のルールを守り、他の参加者の迷惑にならないよう、節度ある利用をお願いします。
- 配膳や食器・布団の片付け、部屋の掃除などは各自でお願いします。
- 消灯時間は 22 時です。それ以降の外出・入館はできません。
- 喫煙は指定場所でのみ可能です。歩きタバコや室内での喫煙はご遠慮ください。
- 施設内外は携帯電話の電波が入りにくくなっています。au、softbank は圏外になります。docomo は一部の施設内では使用可能です。予めご了承ください。

9. 持ち物

チェック	持ち物	備 考
	マグカップ	温かい飲物用に。野外で使えるものをご用意ください。
	懐中電灯	夜間の外出用および緊急時に。
	帽子・手袋	暖かいもの。
	雨具	上下が分かれているセパレートタイプのものが最適です
	軍手	たき火をする場合に使用します。
	部屋着	パジャマなど
	上履き	かかとがあるものをお持ちください。
	靴(冬用) ※あれば	スノーシューズなど動きやすく、濡れても平気なものが最適です。
	着替え	そり遊びに適したものをご用意ください。
	防寒着	冬季はかなり冷え込みます。1 枚多めにお持ちください。
	入浴セット	ボディーソープのみ備え付けています。シャンプー等はご持参ください。
	洗面用具・タオル	備え付けはありませんのでご持参ください。
	ビニール袋	着替えなどの整理やゴミ袋として、あると便利です
	小銭またはリンカド	携帯電話の電波状態が悪いので、公衆電話用に
	健康保険証	コピーでも可
	申込書・同意書原本	FAX やメールにてお送りいただいた場合はご持参ください。
	常備薬	必要に応じて
	参加のしおり	この資料です

※野外活動時の服装について

- ・自然の中での活動は楽しいことばかりでなく、危険なこと（転倒によるケガや虫刺されややけどなど）もあるのが事実です。できるだけ肌の露出を避けてください。
- ・本所は標高 600m に位置しています。防寒着は必ずご準備ください。
- ・野外での活動が主になりますので、動きやすく多少汚れてもかまわない服装でお越しください。

10. その他

- ・活動中に撮影した写真を、名栗げんきプラザのホームページや、チラシなどの広報に使用場合があります。ご都合が悪い場合は、事前にご連絡ください。
- ・参加当日、活動中に発熱、嘔吐など集団感染症の恐れがある症状がある場合は、参加を辞退いただくことがあります。予めご了承ください。

11. 交通案内

①名栗げんきプラザまで

○自家用車

国道 299 号、正丸トンネル秩父側の信号を名栗・青梅方面へ曲がって約 4 km。または県道 53 号、飯能市名栗から山伏峠を越えて約 20 分。

○電車（西武秩父線）以下の便が便利です。

※ 所沢・飯能方面から

飯能駅 12:34 → 正丸駅 13:05

※ 秩父方面から

西武秩父駅 12:37 → 正丸駅 12:55

- ※ その他、ご質問や不安な点等ございましたら、042-979-1011（担当：諏訪部、谷口）までご連絡ください。

